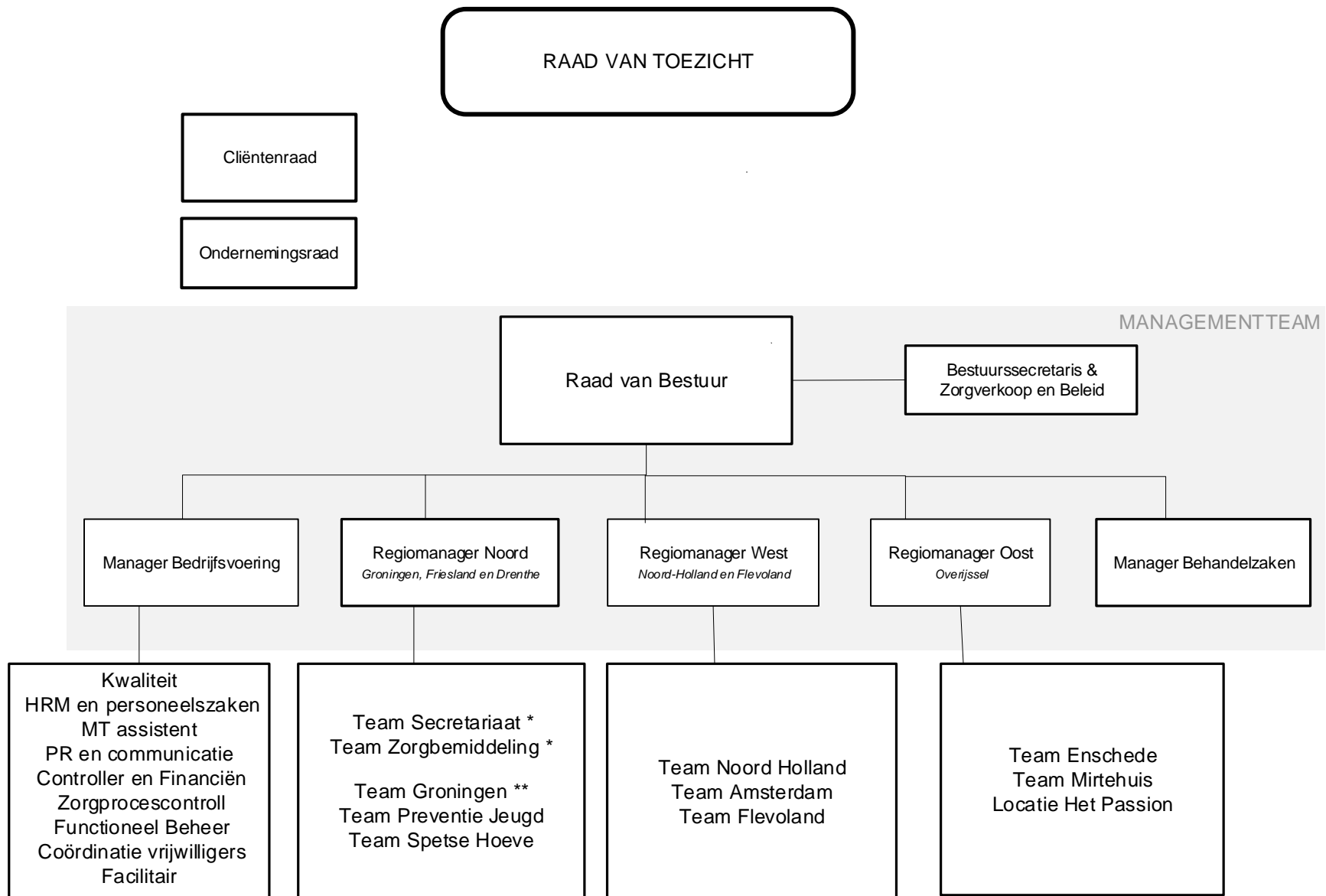


ORGANOGRAM TERWILLE



De manager Behandelzaken stuurt inhoudelijk de regio behandelaren aan

* Team secretariaat en team zorgbemiddeling werken overkoepelend voor de 3 regio's

** Team Groningen kent 4 sub teams: outreachend, ambuland (incl. anonieme ehulp), Perspectief + & Minnesota